



# 广西中医药大学附属瑞康医院 广西壮族自治区中西医结合医院



医院官方微信订阅号 医院官方微信服务号

◎ 2021年特刊 主办：广西中医药大学附属瑞康医院 广西壮族自治区中西医结合医院 咨询：0771-2183018 官网：www.gxrkyy.com ◎

全国医院优秀报刊  
衷中·参西·厚德·精医

国家三级甲等医院  
全国百姓放心示范医院

国家重点中西医结合医院  
广西壮族自治区射波刀治疗中心

全国卫生系统先进集体  
广西中西医结合肿瘤治疗中心

为贯彻落实党的十九届四中全会精神，推动医院高质量发展，近一年来，在上级党委和医院领导的指导下，广西中医药大学附属瑞康医院实施了一些列院容院貌改造工程，进一步美化了诊疗环境、优化了诊疗流程、改善了服务态度、提高了患者满意度。其中对医院泌尿外科三区（移植病区）、创伤骨科与手外科、产科、眼科、耳鼻咽喉头颈外科、健康体检·健康管理中心、关节与运动医学科等科室内外进行了全方位的装修改造。目前，重新装修升级后的各科室整洁干净，就医环境焕然一新！给患者带来了更加舒适温馨的就诊体验，大大提高了患者满意度，受到广大患者好评。

## 国医堂



专家合影



国医堂名医馆

中医药文化博大精深，源远流长，为取其精华，弘扬壮大，1999年，医院在博采众长的基础上，躬体力行，在院内独立开设了广西第一家大型中医专家门诊—国医堂，唐友明教授（现医院院长）任第一届堂主。

作为弘扬和展示中医药博大精深历史文化底蕴的窗口和平台，依托广西中医药的最高学府——广西中医药大学，国医堂地利人和，厚积薄发，不仅拥有

国医大师馆、名医馆、针灸馆、正骨推拿理疗馆、药膳馆、壮医瑶医蒙医等少数民族诊疗馆、治未病中心等中医特色诊疗平台，更是荟萃了中国首届国医大师班秀文教授、第三届国医大师韦贵康教授、第二届国医大师候选人黄英儒教授等中医泰斗，云集了大批全国名老中医、桂派中医大师、广西名老中医及壮医、瑶医、蒙医等医学名家，汇聚了一批学有所成、术有专攻的中青年专家，

可谓群贤毕至、人才济济。

在长期的临床实践和探索中，各路医家逐渐形成了各具特色、备受推崇的中医学术流派（八桂班氏妇科学术流派、八桂韦氏骨伤学术流派、八桂林氏中医学学术流派、八桂徐氏内科学术流派、八桂荣氏中医肿瘤学术流派、八桂方氏内科学术流派、八桂蒙氏内科学术流派、八桂庞氏毒病学术流派、八桂罗氏中西医汇通学术流派等），享誉八

桂、名噪全国、声播海外。

国医堂专家各有所长，通晓中医经典，善于辨证施治，以传统中药及中医特色疗法诊治各种疑难杂症；医德高尚、妙手仁心，与患者休戚与共，深受老百姓爱戴。“国医堂”这块金字招牌深入人心，已成为人们看中医、信中医、爱中医、了解中医、弘扬中医药文化、促进社会进步和人民健康的最佳窗口和平台。

联系方式：0771-2188022



国医堂



国医大师馆



国医大师馆



候诊大厅



诊室走廊

## 泌尿外科



综合实验室



体外碎石治疗室



内镜室



病区环境



病房环境

广西中医药大学附属瑞康医院泌尿外科是广西唯一卫生部内镜与微创医学泌尿外科培训基地、中国中西医结合广西尿石症防治基地、卫生部指定器官移植单位。学科设置分微创泌尿外科中心、器官移植中心、小儿泌尿外科诊疗中心三部分，配备有先进的尿流动力学检测仪、膀胱镜、输尿管镜室、体外碎石及物理排石中心、移植配型室、临床药物浓度检测室、移植重症监护中心、内镜操作模拟训练和考核室、器官移植研究室。先后接受了来自港澳台地区、新加

坡、马来西亚、韩国、美国、加拿大、俄罗斯等地患者求治。

科室配备有进口血液透析机17台、人工肝支持系统1台，日本索尼显像设备、双极等离子前列腺气化电切镜、日本输尿管电子软镜、瑞士EMS碎石系统、德国尿流动力学系统、PRA读板机、全自动快速免疫分析仪（IMX、TDX）、生物荧光显微镜、倒置相差显微镜、恒温培养箱、高速离心机、低温离心机、深低温冰箱、超净工作台、电泳仪、深低温冰箱、孵育箱、紫外透射仪、恒温培养箱等。这些设

备仪器为临床确诊提供了强大的硬件保障，有助于医务人员开展更科学、更专业的治疗，为挽救患者生命赢得先机。

泌尿外科现有专业技术人员45人，其中教授、主任医师3人，副教授、副主任医师5人，博士2人，硕士14人，硕士研究生导师5人，国外进修2人，主治医师8人，实验技师2人，执业护士29人，开放床位70张。是广西区内学科分组最完善、技术力量最雄厚、仪器设备最先进、人员学历最高的泌尿外科之一。科室主要人员担任中国中西医结合泌尿外

科专业委员会常务委员、广西中西医结合泌尿外科专业委员会主任委员、中华医学会广西器官移植分会副主任委员及常务委员、广西医师协会泌尿外科学分会副主任委员、广西医学会泌尿外科学分会常务委员、广西中西医结合学会外科常委、《中国组织工程研究及临床康复》常务编委、《中华现代中西医结合》编委、《中华医学研究》常务编委和《广西医学》编委。

电话：0771-2188101（泌尿外科一区）  
0771-2188105（泌尿外科二区）

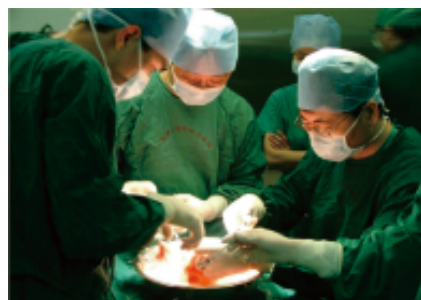
## 器官移植科



护士站



病房环境



肾移植手术



病区环境

泌尿外科三区（移植病区）是广西中医药大学附属瑞康医院重点临床学科及外科学硕士培养点，是国家卫健委首批器官移植技术准入单位。学科由移植专科门诊、移植实验室、住院病区组成，住院病区设施先进，环境一流，目前开展床位普通隔离病床20张和术后监护病床8张。学科

人才梯次合理，拥有一支临床经验丰富的医护团队，共有医护人员20人，其中医师7人，博士3人，硕士4人，高级职称4人，有国外留学经验2人。学科以器官移植-肾脏移植为主要品牌，同时开展泌尿外科常规微创技术。自2004年12月开展第一例肾移植以来，至今手术总量已超800例，手

术临床效果达到国内先进水平。

科室近几年来取得多项成绩，副主编教材1部，主持厅级以上课题3项，发表论文10篇，申请国家专利3项，获广西适宜技术推广奖2项，同时承担广西中医药大学本科生、研究生教学和培养任务。

学科技术特色：

1. 亲属活体供肾移植：采用腹腔镜技术或改良小切口获取供肾；
2. 公民逝世后器官捐献来源肾移植；
3. 高龄、高敏、合并症多、再次/三次等高风险受者肾移植；
4. 围手术期临床应用快速康复、中西医结合治疗。联系方式：0771-2188161

## 胸心血管外科



党员先锋岗



监护站



监护室



医患之间

广西中医药大学附属瑞康医院胸心血管外科于2003年4月成立，经历十余年的发展和创新，已成为广西胸心血管外科领域的中坚力量。胸心血管外科设床

位60张，专科监护室床位13张。60多名专业技术人员组成的医疗团队，确保为每一位患者提供最佳的治疗方案和优质的护理服务。

2008年，心脏手术量突破800例，为广西第一，至2020年12月共计完成各种心脏手术已突破7000例，成功救助的手术患儿超5000例，救助金额超8000

万；各种胸心血管微创手术超1500例。科室拥有6项慈善救助先心基金，是目前广西最大的贫困先心病患儿救助平台。

联系方式：0771-2188205

## 产 科

“其实刚开始看重的是广西中医药大学附属瑞康医院产科的安全保障和技术水平，入院前以为住的还是那种普通的病房，没想到入住时非常惊喜，还以为进了月子中心，焕然一新的环境、处处考虑的细节，都能感受到医院满满的用心。”作为首位入住医院“五星病房”的杨女士抱着宝宝，满脸洋溢着幸福如是说。



母婴接待室

为进一步优化住院环境，改善就医体验，满足孕产妇对高端医疗服务的需求，广西中医药大学附属瑞康医院倾力打造“家庭化、特色化、品质化”的温馨产科病房。2021年1月28日，在牛年春节来临之际，医院产科完成了病房的升级改造，迎来了首位产妇的入住！



温馨单间

新升级的病房以暖色为基础色调，明媚中不失优雅，温馨中倍感安全，除了温馨舒适、高端大气外，还设有3间家庭式大套间及多间温馨小单间。家庭式大套间设计巧具匠心，外间可接待探视的亲友，里间则是属于产妇的独立空间，产妇可以安静地休养，更好地保护隐私，满足孕产妇生理及心理需要。



家庭式套间

### 家庭化设计，处处显贴心

进入套间，温馨明亮的起居室，整洁舒适的会客厅，配套设施一应俱全：床头柜、呼叫器、设备带、热水壶、数字电视、冰箱、暖奶器等等家电，卫生间里的台盆干净整洁，淋浴房还配备了智能马桶，每处细节都是精心布置，让孕产妇如置身星级酒店一般。同时房内还配备了独立的婴儿床和沙发陪人床，让家属也能够舒适陪伴。无论是面积还是环境，都体现出“母婴安全、用心呵护、用爱承诺”的理念，更加人性化和温馨，像家而不像病房。在新增舒适化病房的同时，双人间、四人间病房也同时开放，目前产科开放总床位数达40张。



家庭式套间

产科的医护人员告诉小编：此次产房升级改造的材料也是相当考究，选用的都是安全环保的装修材料，空气质量检测完全合格，虽然总体造价较高，但对医院来说，妈妈和宝宝的健康永远是第一位的。

安全环保温馨舒适的住院环境为妈妈们提供了私密的住院环境和温馨的家庭氛围，病区内配备微波炉，24小时供应热水，护士站设有便民服务点，便利妈妈们的日常生活需求。



安全环保的装修材料

### 品质化升级，处处保安心

除了环境升级之外，医疗质量也得到了品质化升级。在这里，孕妈妈可以享受到产前-产时-产后的全程团队保健服务。产科主任玉华表示，“作为三级甲等综合性医院，全力保证孕产妇的安全是我们义不容辞的责任，尤其是危重孕产妇，在保障安全的基础上，我们对环境和服务进行了全面的提升，为各位准妈妈提供了3H服务。也就是，安全的医疗服务、家一般的温暖环境、宾馆化的便利服务，使我们的服务更有质量、更有温度、更加安全。”

### 高水平团队全力守护母婴平安

近年来，随着高龄孕产妇逐年增加，复杂的妊娠合并症和严重妊娠并发症患者也明显增多，严重威胁孕产妇及新生儿的生命安全。科室在优生优

育，产科疑难病症，危重孕产妇救治方面具有丰富的临床经验，能够全面接收市、县区级医院转诊的危重孕产妇，全力保障孕产妇安全。



高水平医生团队

### 高水平医生团队

#### 高质量举措保障安全分娩

科室大力推广自然分娩，为各位孕产妇提供个性化、个体化和安全化的服务，孕妈们关心的无痛分娩、导乐陪伴分娩、瘢痕子宫阴道分娩等均在我院常态化开展，确保全天24小时实现轻松待产、快乐生产。

产科新增的独立家庭式产房，能实现全程一对一陪伴式分娩，家属可以全程陪同，还能提供导乐陪伴分娩、自由体位分娩、无痛分娩等。在产后环节，产科独具特色的雷火灸、穴位敷贴、中药洗浴、耳穴等中西医结合产后康复项目，能针对产妇的不同需求，促进乳汁分泌、子宫恢复、产后体型恢复等。



“原来生产可以这样舒适！”

“这也未免太好了吧！”

轻松待产、快乐生产，已经入住焕然一新的产科病房的孕妈们纷纷表示，在这里，既能在家人的陪伴下安静的休养，还有专业医护人员全天候提供贴心的服务，体验感太好了！在全新的空间、全新的起点，依托全新的硬环境，产科全体医护人员将以精湛的技术和细致周到的服务竭力守护孕产妇平安，为新生儿的健康成长保驾护航！

预约电话：0771-2188131



产科青年文明号

## 关节与运动医学科



VIP病房



病区环境



病房环境



任晓平团队手术现场

为更好的打造优质护理服务示范病房，满足广大患者及其家属对医疗护理服务不同层次的需求，经医院领导批准，广西中医药大学附属瑞康医院关节与运动医学科病区精心打造的VIP病房正式开放投入使用。

关节与运动医学科VIP病房豪华典雅，设备齐全，环境舒适，洋溢着浓浓的温馨气息。

### Homey | 似家

VIP病房环境优雅温馨，配套设施齐全，病房设有沙发、冰箱、饮水机、微波炉、吹风机、干湿分离的独立卫生间等等，有一种“回家”的感觉。

### Considerate | 周到

营造出了一份舒适、便利、温馨、隐私的居家氛围的同时，为患者

提供了更加人性化的选择空间，并体验到更加周到、细致、体贴的医疗护理服务。

### Hope | 希望

焕然一新，亲切、温馨的人文环境，枝繁叶茂的绿植给患者带去了康复的希望。

### Profession | 专业

医护人员的主动询问，亲切的沟通，耐心地倾听、解答患者的每一个疑虑，无不展现着人文关怀！为患者营造出充满爱心、热情的文化环境。

广西中医药大学附属瑞康医院关节与运动医学科全体医护人员，将用爱心、耐心、细心、责任心，全心全意为患者服务！

关节与运动医学科是以治疗骨关节

病及运动损伤为重点的国家临床重点专科、国家中医药管理局重点学科，国家卫计委骨关节内镜微创培训基地，集医疗、教学、科研为一体。科室设有病床45张，拥有骨关节与运动医学专业医护团队，50%医生具有欧美进修学习经历。

科室配备国内一流的关节置换、翻修及关节镜诊疗设备，拥有国际领先水平手术及术后康复理念。开展的治疗项目包括关节置换治疗股骨头缺血坏死、髌膝关节炎、类风湿性关节炎、髌关节发育不良及骨关节炎、强制性脊柱炎及髌关节、老年股骨颈、粗隆间骨折；关节镜微创治疗膝关节前后交叉韧带损伤、半月板损伤、软骨损伤、肩关节不稳、肩袖损伤、肩峰撞击症、

肩周炎、肩锁关节脱位、踝关节撞击症及韧带损伤、髌臼撞击症、髌孟唇损伤及关节内骨折等；骨与软组织肿瘤的肿瘤假体保肢治疗及成人、小儿四肢畸形矫正术等，此外股骨头缺血坏死及膝关节骨关节炎的中西医结合阶梯治疗是科室的一大特色。

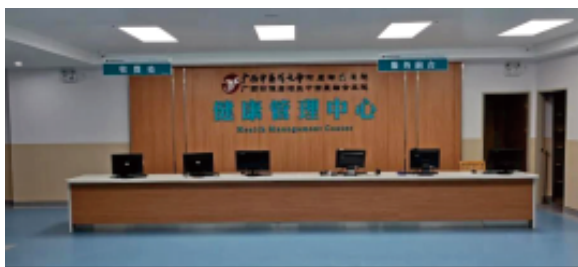
科室与德国汉堡关节中心、美国匹兹堡大学运动医学中心、北京大学第三医院、上海华山医院、北京积水潭医院、河北医科大学第三医院等国内外知名骨关节及运动医学机构建立长期稳定的协作关系，可相互进行医疗会诊及手术治疗安排。科室一贯坚持走中西医结合之路，萃取中医和西医的优势应用于临床，取得了满意的疗效，深受患者好评。

联系方式：0771-2188071

## 健康体检中心



弘中贵宾体检区



体检本部

随着人们生活水平的提高、保健意识的增强，越来越多的人认识到了健康的重要性，健康体检已逐渐成了一种社会时尚。作为全新打造的广西中医药大学附属瑞康医院健康体检·健康管理中心，本着“以人为本，服务至上”的理念，通过服务升级、环境升级、设备升级，让广大消费者在“一站式”的便利体检过程中，享受到经济、优质、快捷的健康查体服务。

“你们这变化太大了！现在的体检中心不仅环境大气，让我们从视觉上焕然一新，而且环境设计和服务都更加的人性化。我们单位去年也在这体检，男女生都在一起排队，有时涉及到隐私，难免感觉有些尴尬、别扭。现在划分了男女宾区，可好了。”刚从体检中心接受完体检的小赵赞叹到，“在这宽敞明亮的地方体检，接受你们提供的优质服务，简直就是一种享受。”

走进体检中心，经过精心打造后的环境雅致清新、简约大气，现代化的设计、人性化的服务理念蕴于其中。除了有医务人员的引领外，蓝底白字的指示牌，还可以引导大家快速地进行各个项目的检查。舒适的体检环境及医生们认真仔

细的体检，与护士、导护人员甜美的笑容彼此呼应，相得益彰，让体检者可以轻松地体检。

中心能够提供不同档次的健康体检套餐，包括：入职体检套餐、女性保健套餐、肿瘤筛查套餐，以及专门为不同职业人群设计的多种健康体检套餐等，还可根据体检者不同年龄、不同人群、不同性别、不同职业等，量身订制出个性化的体检方案，真正发挥体检应有的作用。

“我们中心不仅环境好、服务优，在设备方面，医院还新引进了一批精良的诊疗设备。”体检中心主任介绍说，这些设备有GE64排CT、DSA、DR、乳腺钼靶机、飞利浦Q7四

维彩超、骨密度检测仪、日立大生化全自动分析仪等，加上以前医院拥有的MRI-核磁共振、CT-X射线断层扫描仪、DR-直接数字化X射线摄影机、西门子S2000思维超声、彩色超声诊断仪、利普刀-高频电波仪等设备，大限度地满足了患者的需求，保证了各项体检数据的精准性、可靠性。

“我们中心在检测中使用的设备是目前比较先进的，因此检测结果也是非常精准的。”体检中心主任介绍，其中，骨密度检测项目可以精准检测全身骨质，准确率非常高；对于在体检过程中发现体检者有乳腺结节的情况，还可通过目前诊断乳腺疾病，简便、可靠的无创性检测手段——乳腺钼靶进行再次检查。

体检完成后，中心总检医师（主任医师）根据体检报告，结合中医体质辨识检测结果，对受检者做出全面健康评估。并针对不同体质、健康状态、易患疾病等，从饮食、运动、精神、睡眠等方面制定详细的个性化中医养生保健指导并进行动态追踪，让受检者通过健康管理远离疾病，真正实现中医“治未病”的核心理念。

联系电话：0771-2188295（体检本部）

0771-2265533（弘中贵宾体检区）



抽血区



男宾区



女宾区

时间从未停摆，我们一路向前。2021年，我们将站在建党100周年、建院70周年的新起点，迎来医院全新发展的机遇和挑战，开创医院壮大腾飞的新时代。让我们秉承“衷中参西 厚德精医”的院训，继续传承发扬“自强不息、团结拼搏、敢为人先”的瑞康精神，牢牢把握“现代医学技术先进、中医药特色鲜明、中西医结合优势突出”的发展定位，将我们的医院建设得更加美好！